



**ANEXO 5 DO CONTRATO**

**CADERNO DE ENCARGOS**

**APÊNDICE 5.1**

**MAPAS DE COBERTURA DAS ÁREAS DE COLETA**

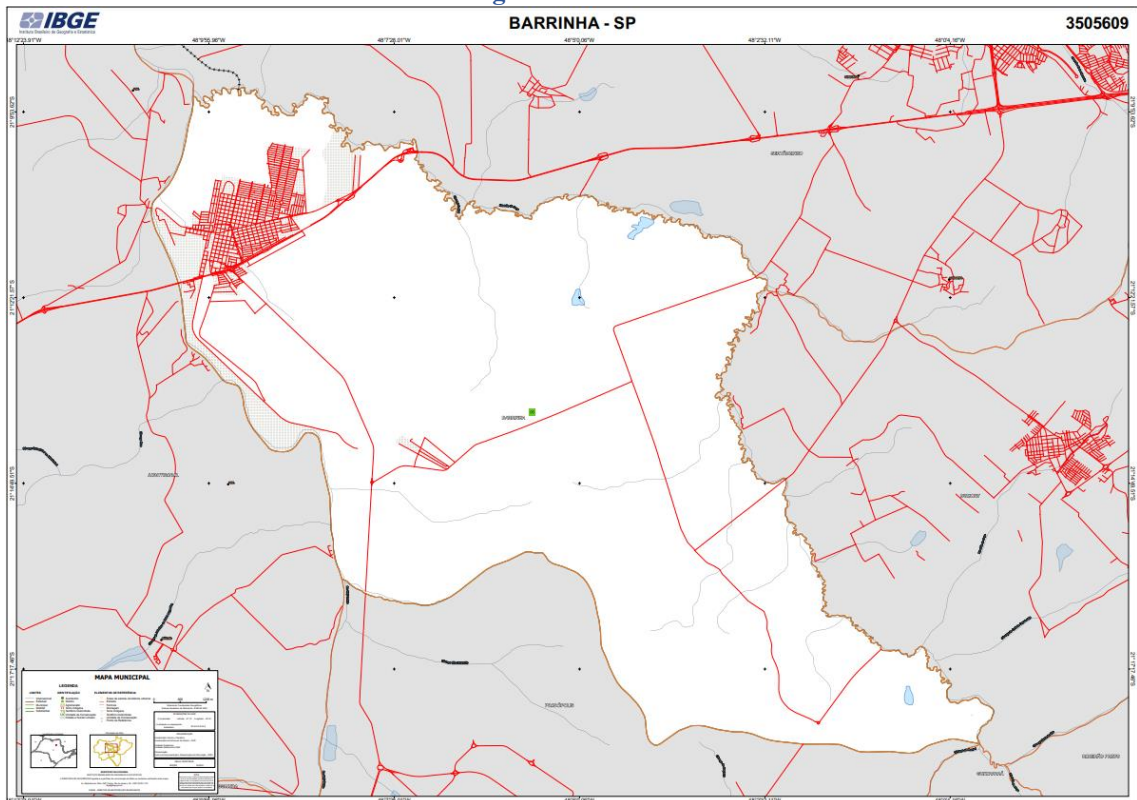
CONTRATO DE CONCESSÃO N. [...] /2024

**EXPLORAÇÃO E PRESTAÇÃO DOS SERVIÇOS DE COLETA, TRANSPORTE, TRANSBORDO, TRATAMENTO E DESTINAÇÃO FINAL AMBIENTALMENTE ADEQUADA DOS RESÍDUOS SÓLIDOS URBANOS DE ORIGEM DOMICILIAR PARA OS MUNICÍPIOS INTEGRANTES DO CONSÓRCIO DE MUNICÍPIOS DA MOGIANA (CMM) MEDIANTE DELEGAÇÃO FEITA POR CONTRATO DE CONCESSÃO, E ATIVIDADES CORRELATAS.**

### Apêndice 5.1. Mapas de Cobertura das áreas de Coleta

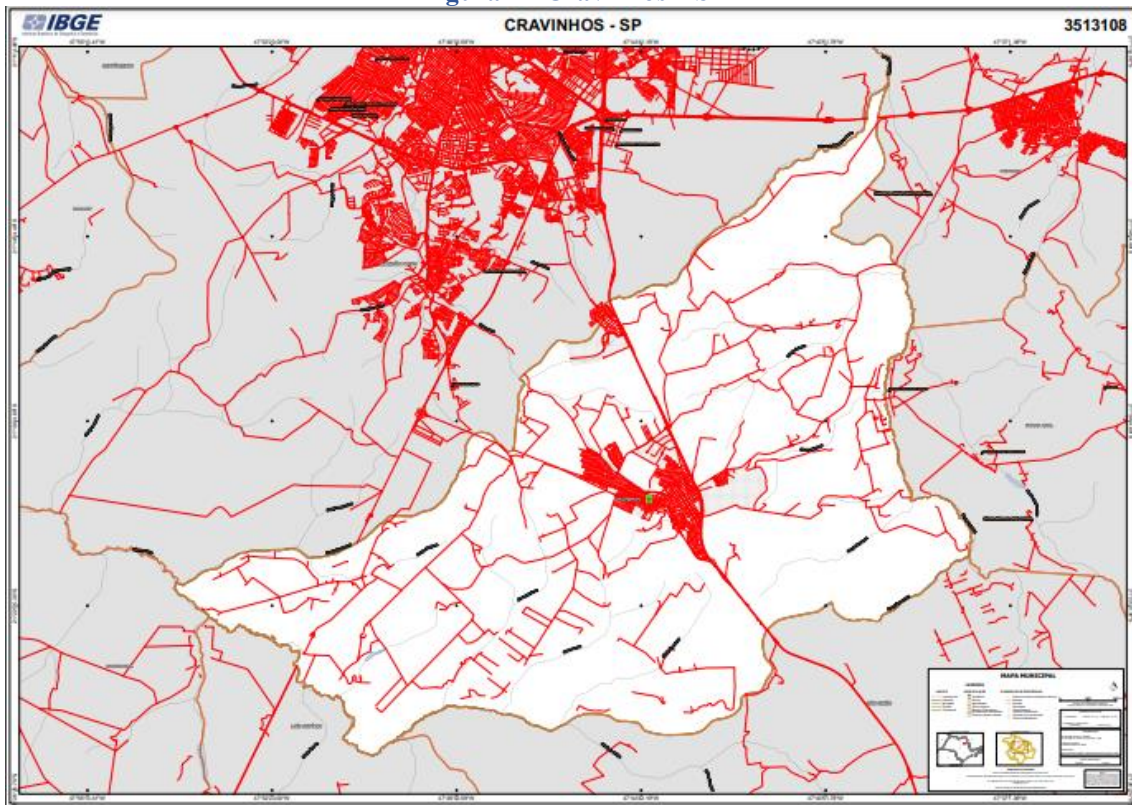
Os mapas apresentados a seguir identificam as áreas de coleta regular que devem ser atendidas, para cada Município.

Figura 1 - Barrinha - SP



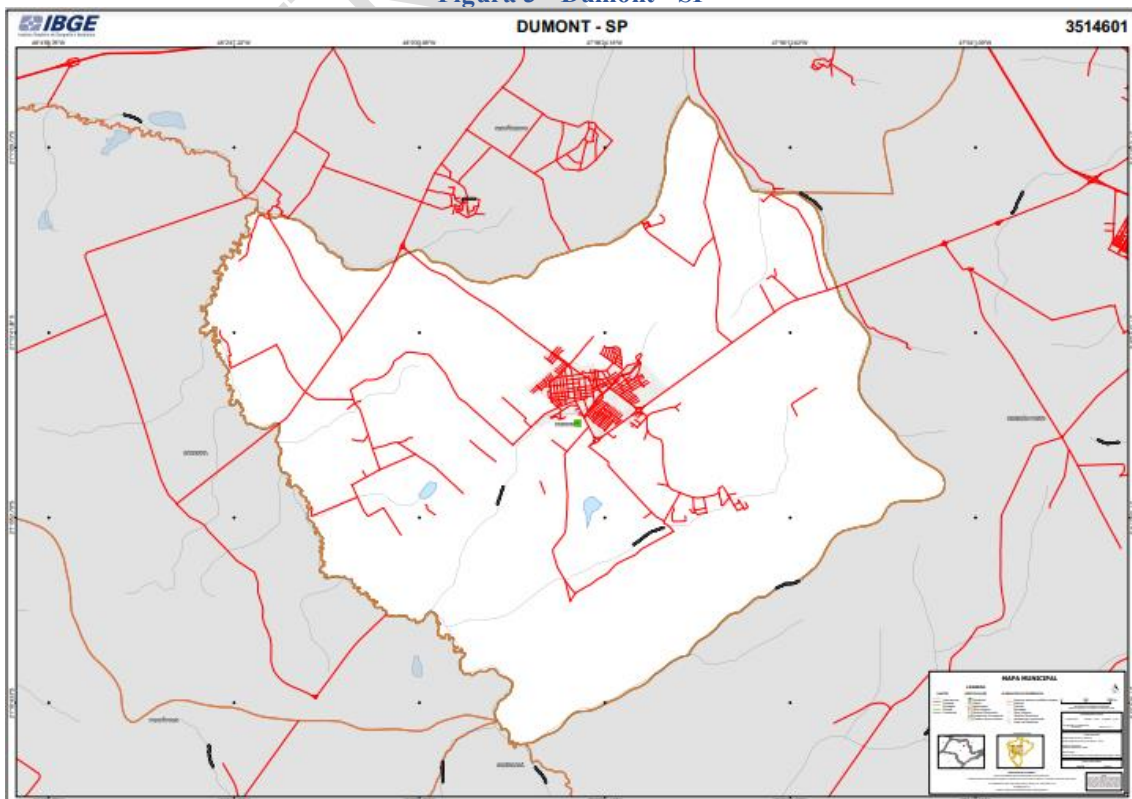
Fonte: IBGE.

Figura 2 - Cravinhos – SP



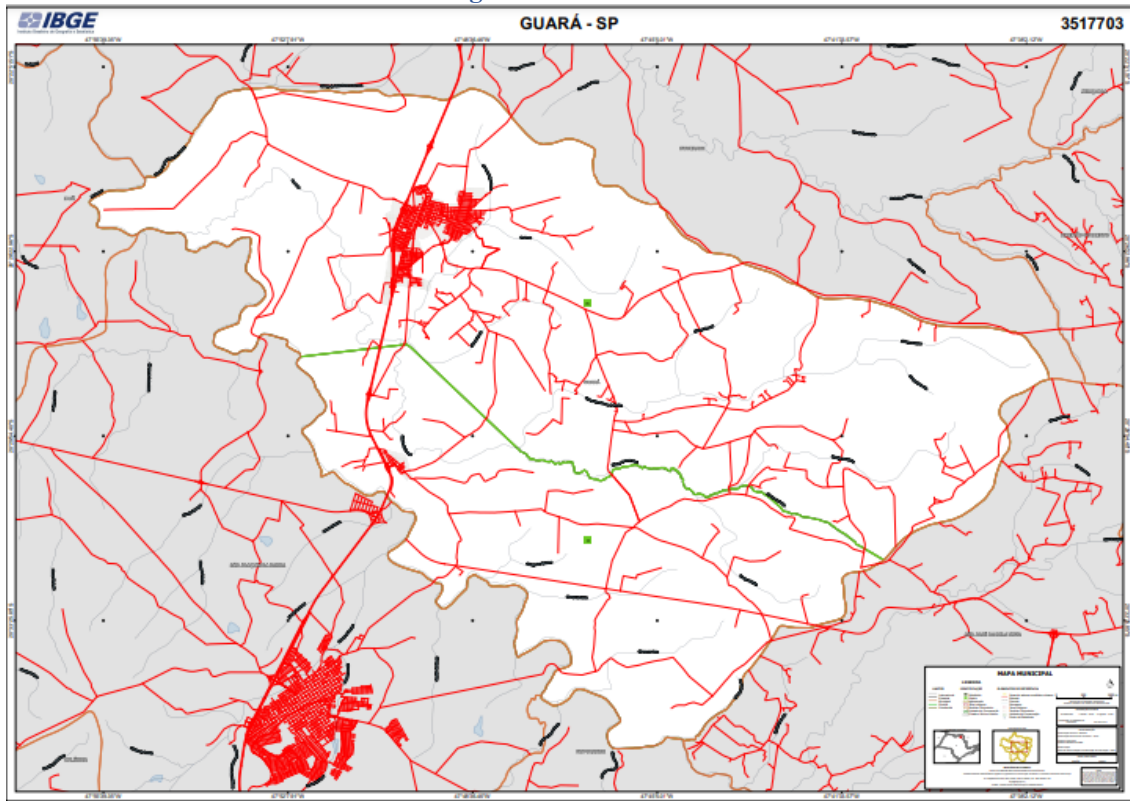
Fonte: IBGE.

Figura 3 - Dumont - SP



Fonte: IBGE.

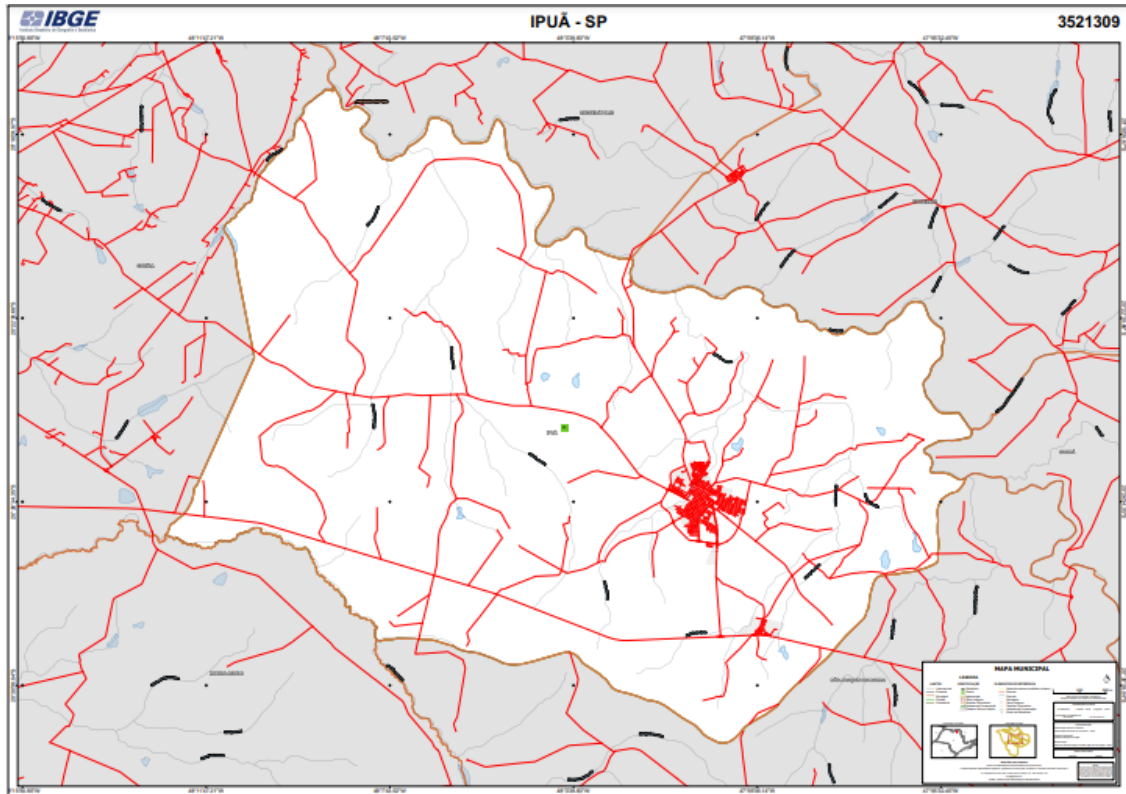
Figura 4 - Guará - SP



Fonte: IBGE.

Figura 5 - Ipuã

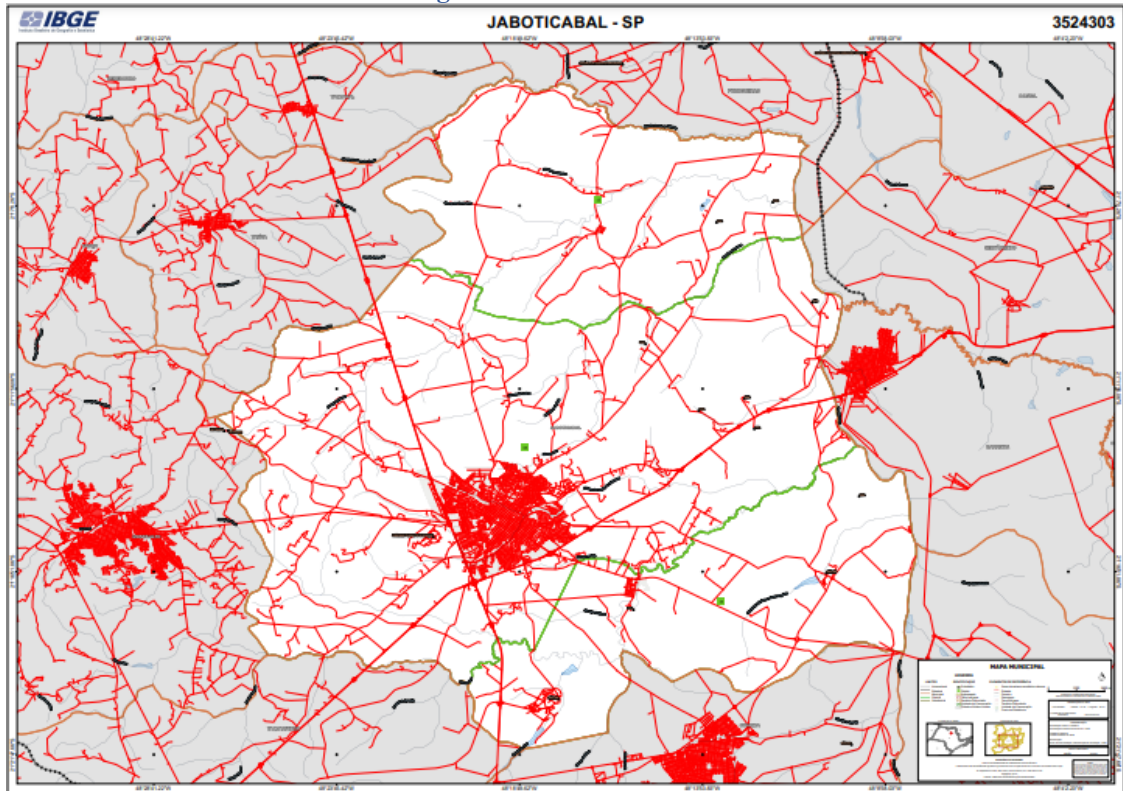




Fonte: IBGE.

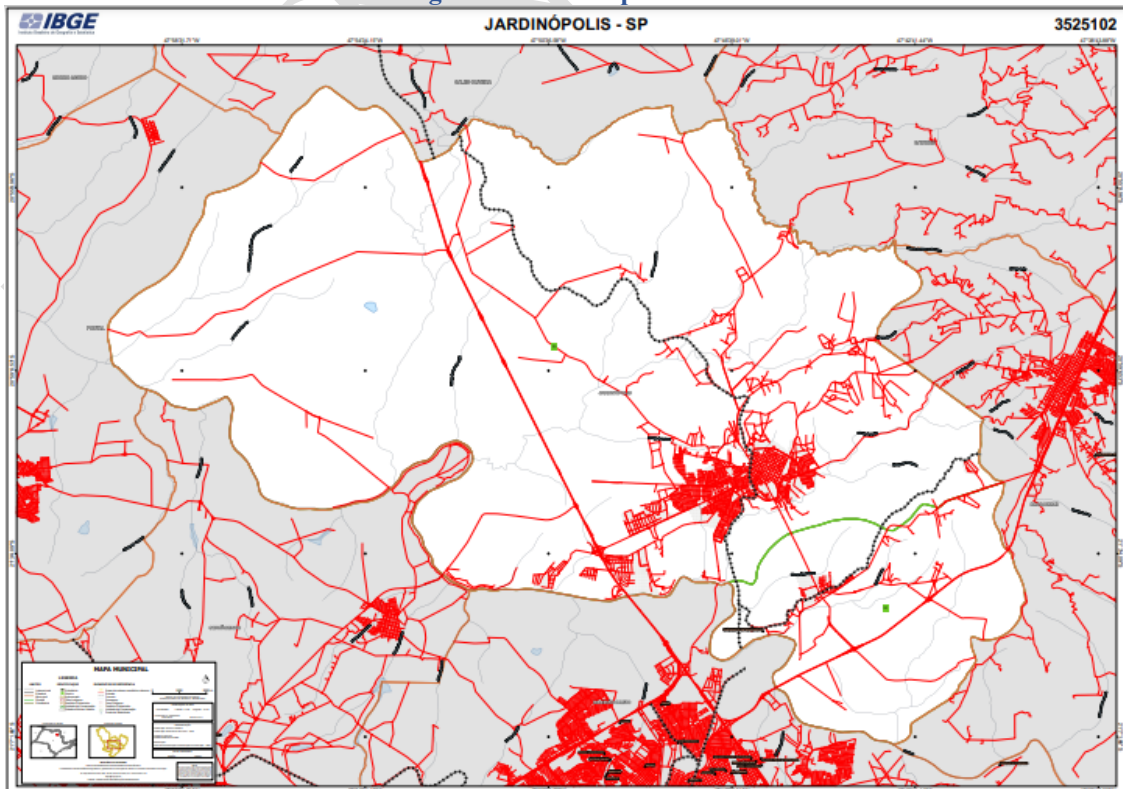
MOGIANA

Figura 6 - Jaboticabal - SP



Fonte: IBGE.

Figura 7 - Jardinópolis - SP

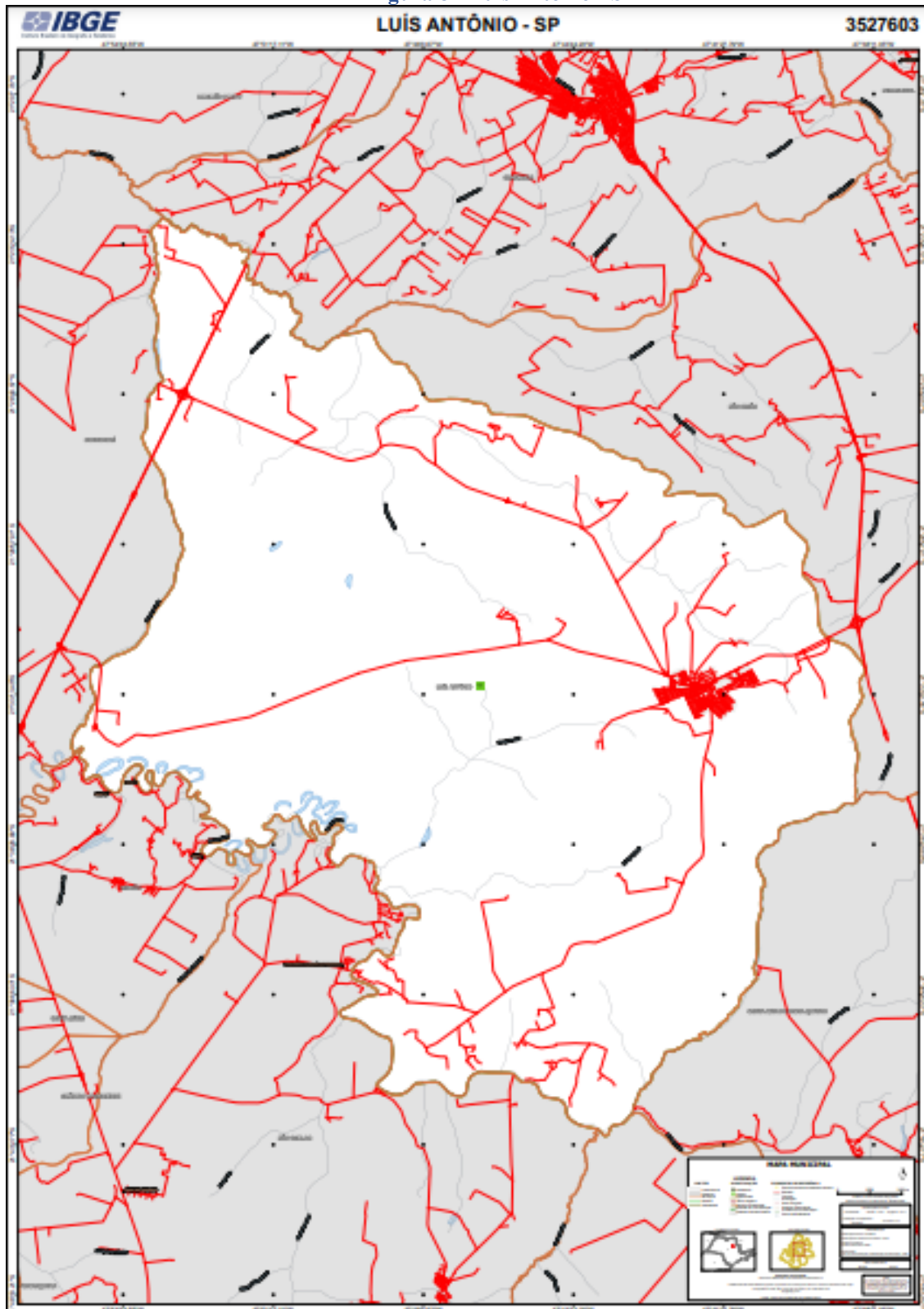




Fonte: IBGE.

MONUTA

Figura 8 - Luis Antônio - SP

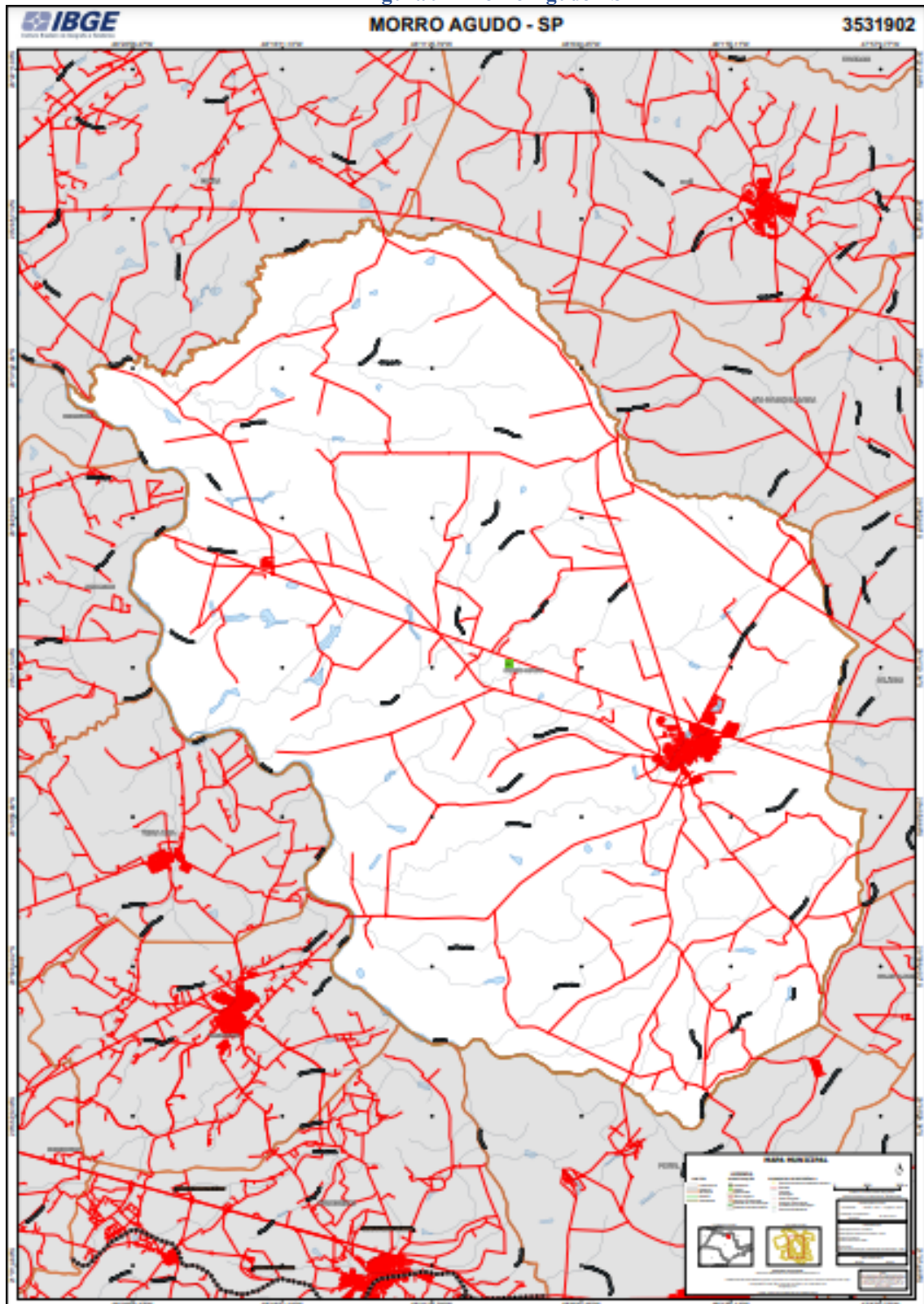


IBGE.

Fonte:



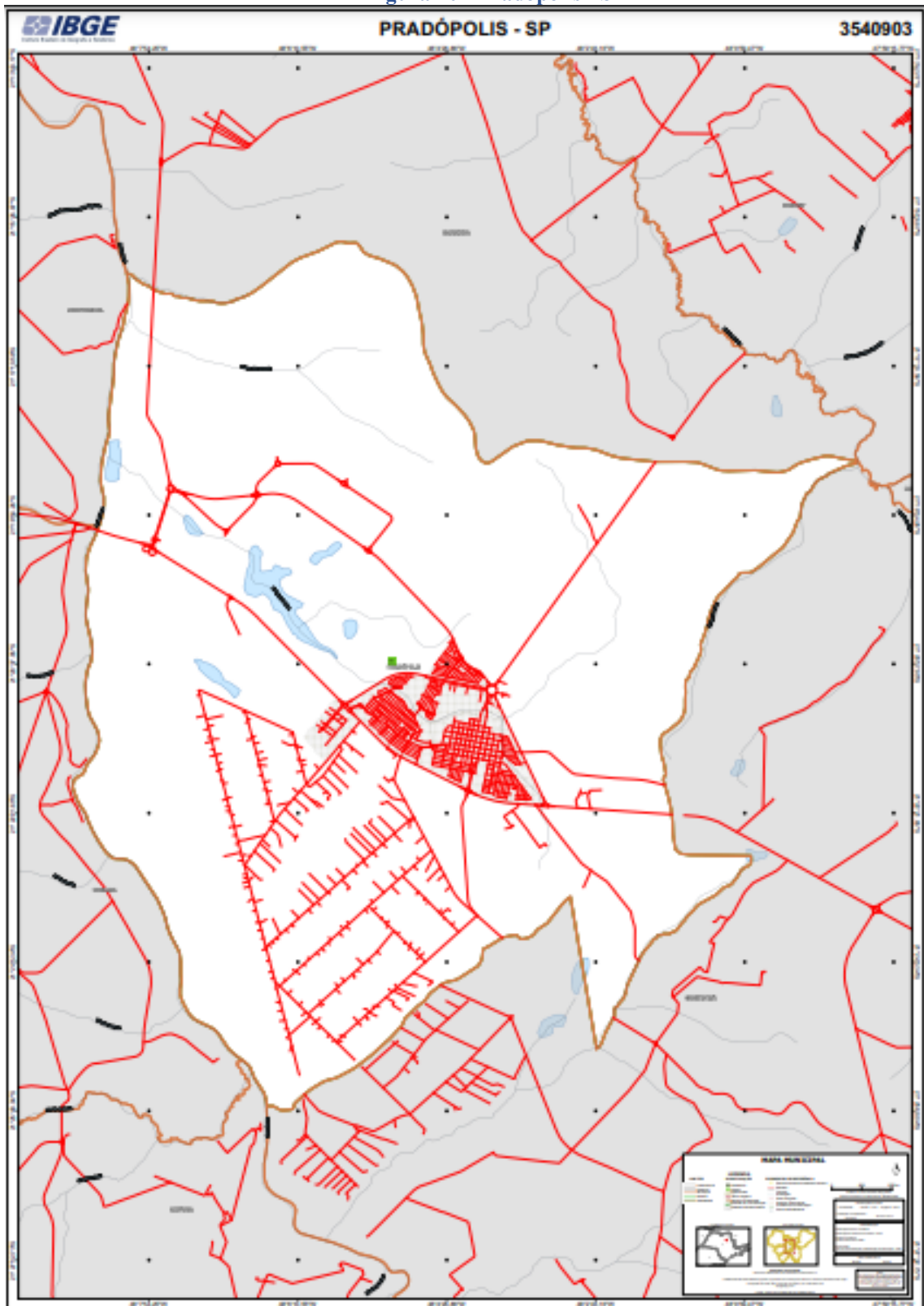
Figura 9 - Morro Agudo - SP



IBGE.

Fonte:

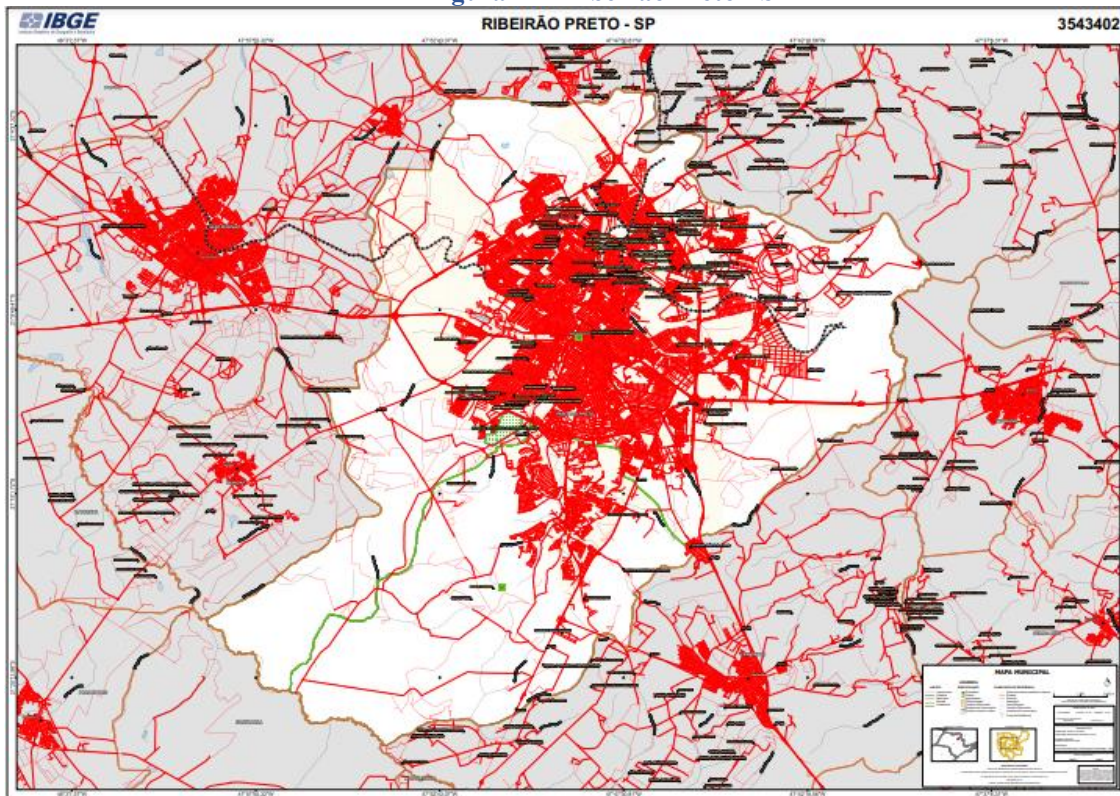
Figura 10 - Pradópolis - SP



IBGE.

Fonte:

Figura 11 - Ribeirão Preto - SP

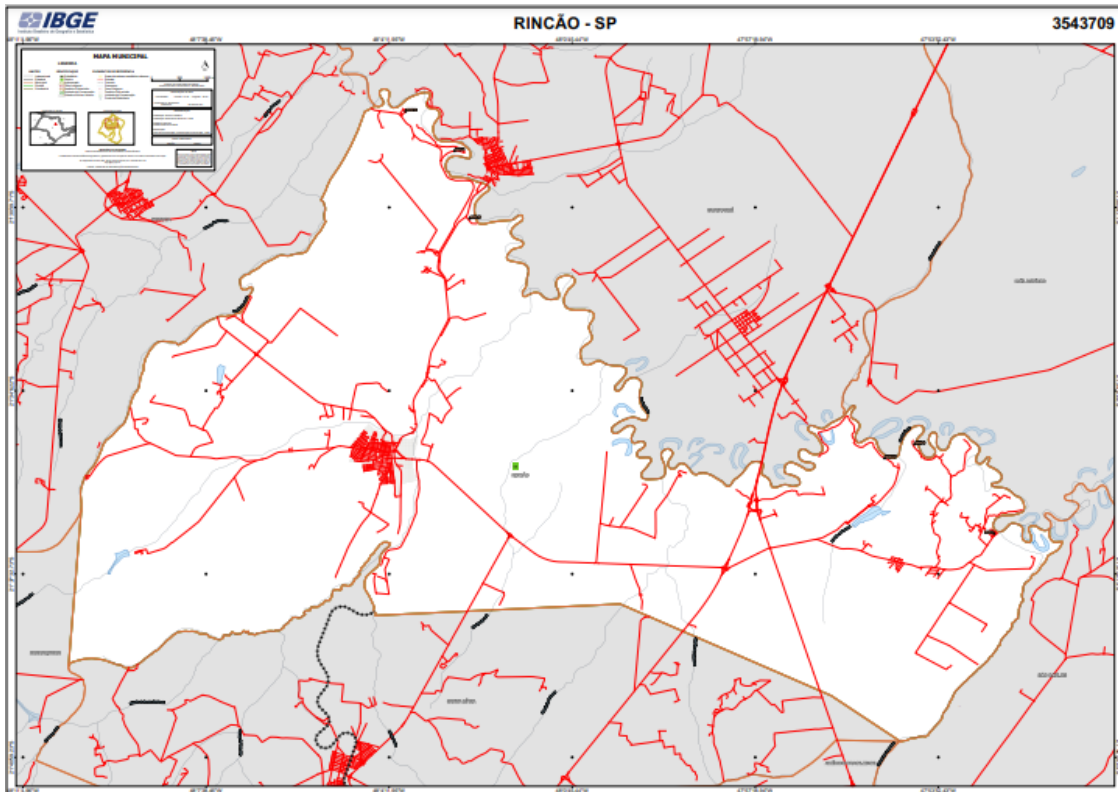


IBGE.

Fonte:

Figura 12 - Rincão - SP





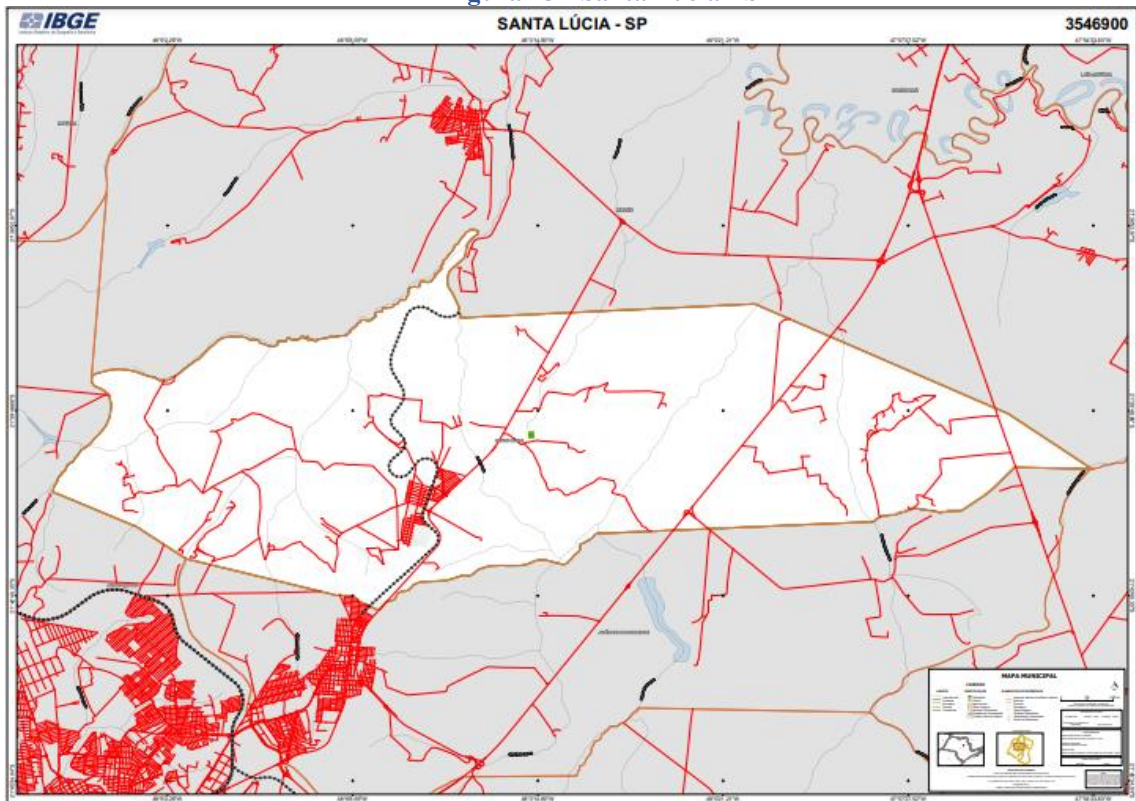
IBGE.

Fonte:

MOGIANA



Figura 13 - Santa Lúcia - SP

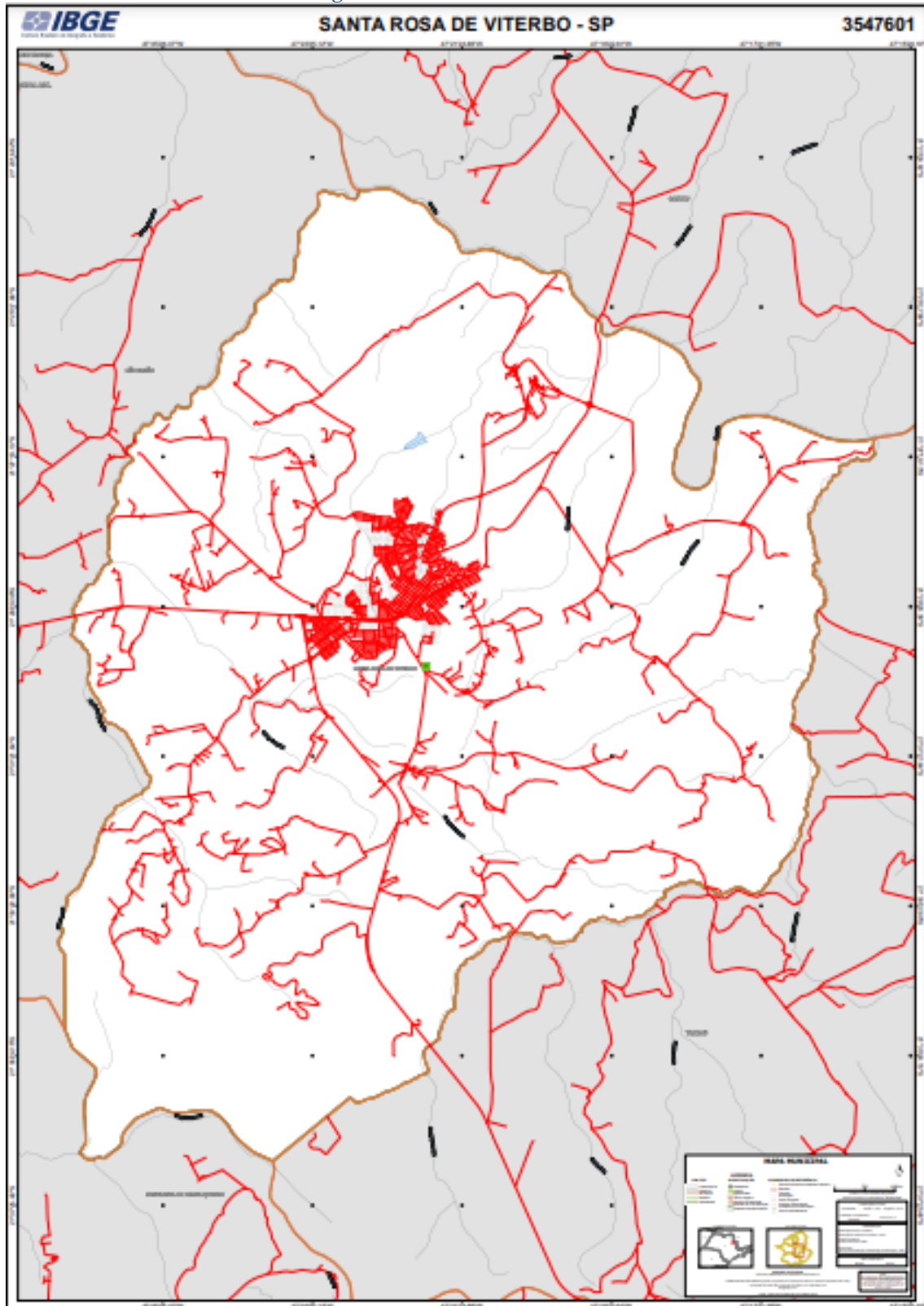


IBGE.

Fonte:

MOGIANA

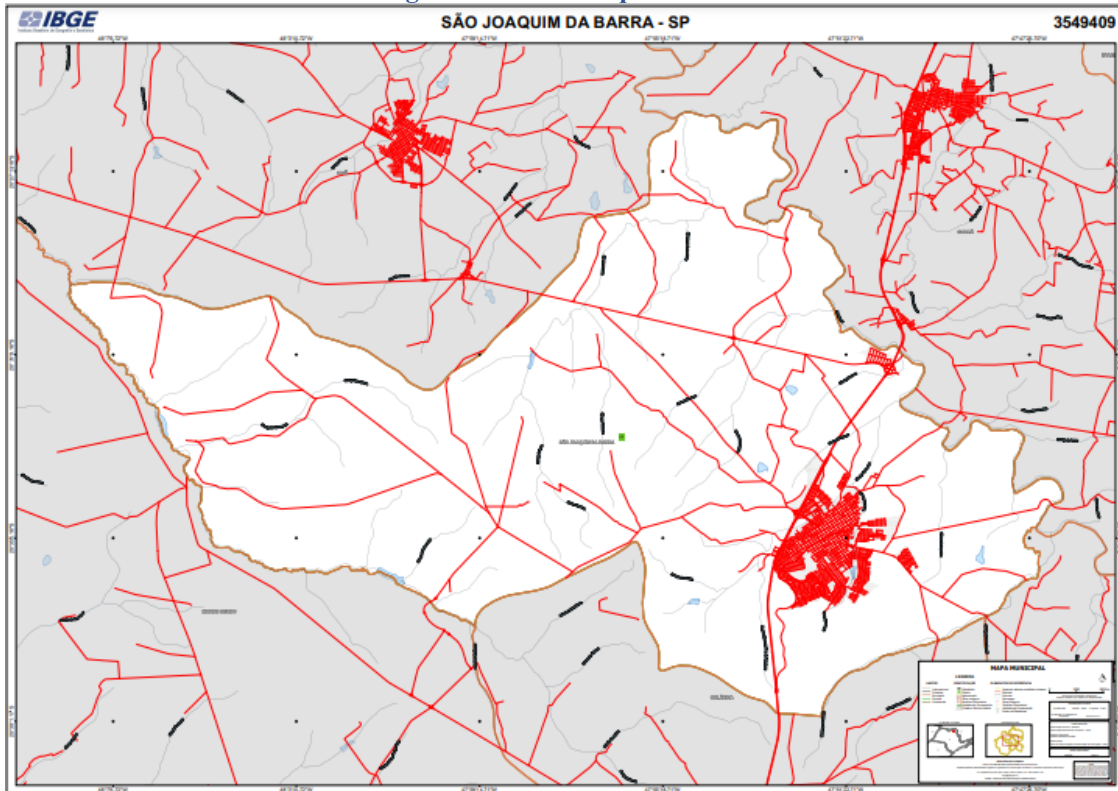
Figura 14 - Santa Rosa do Viterbo - SP



IBGE.

Fonte:

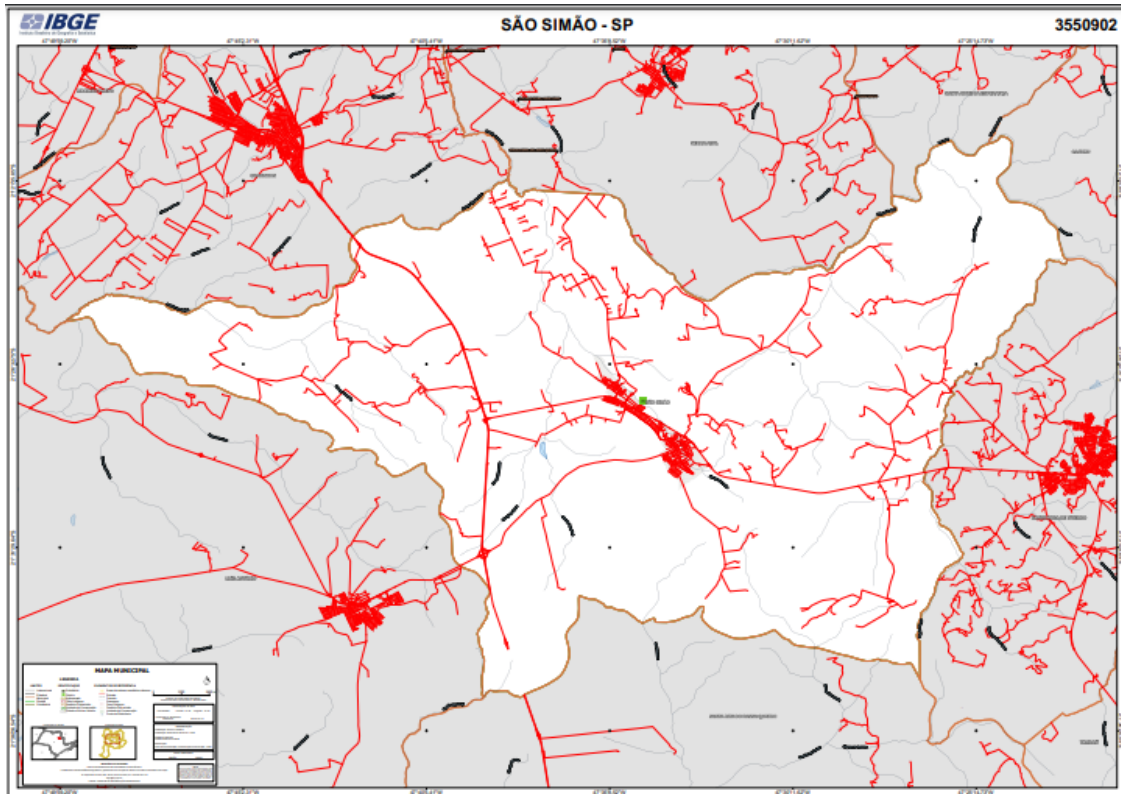
Figura 15 - São Joaquim da Barra - SP



IBGE.

Fonte:

Figura 16 - São Simão - SP



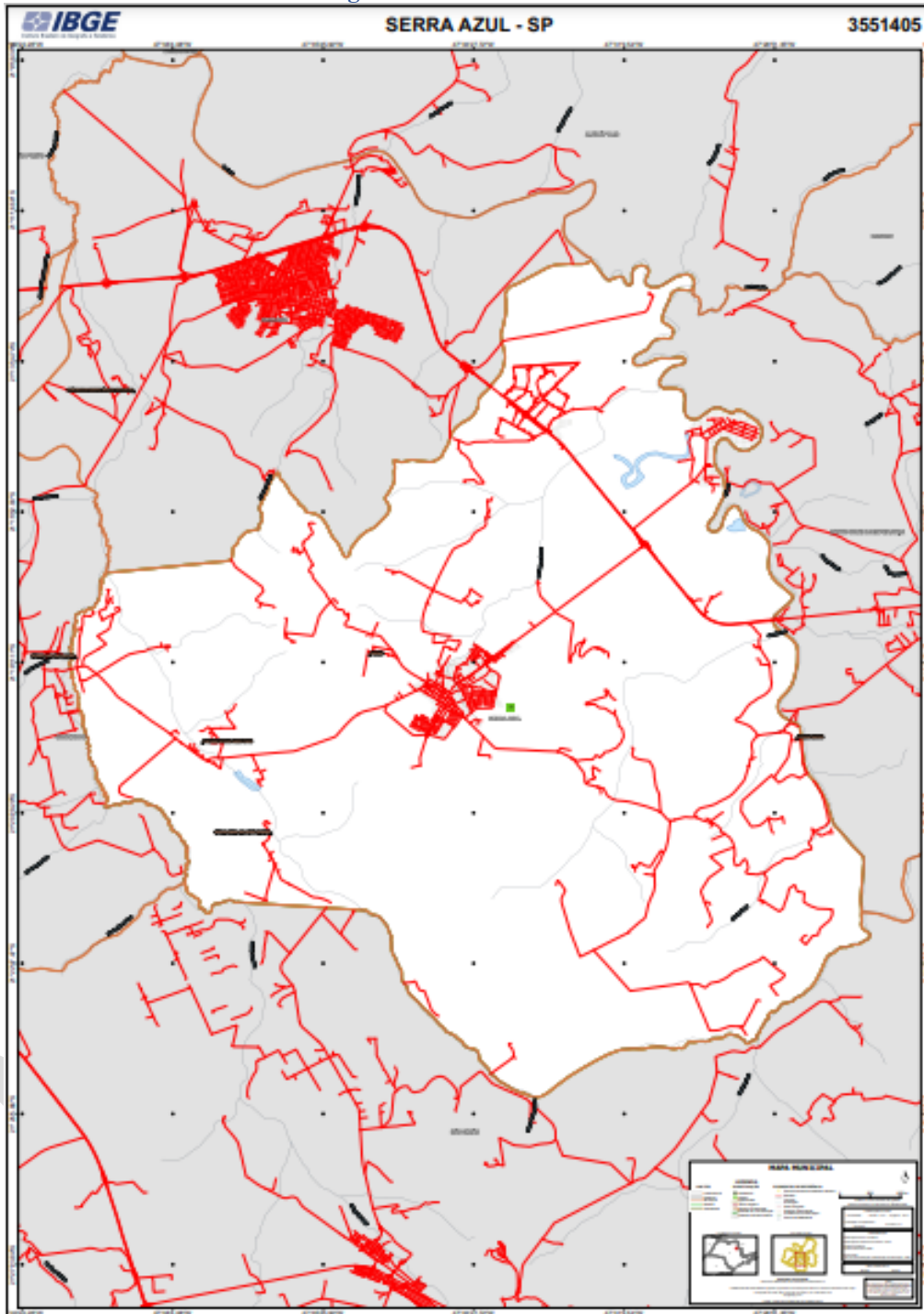
IBGE.

Fonte:

MOGIANA

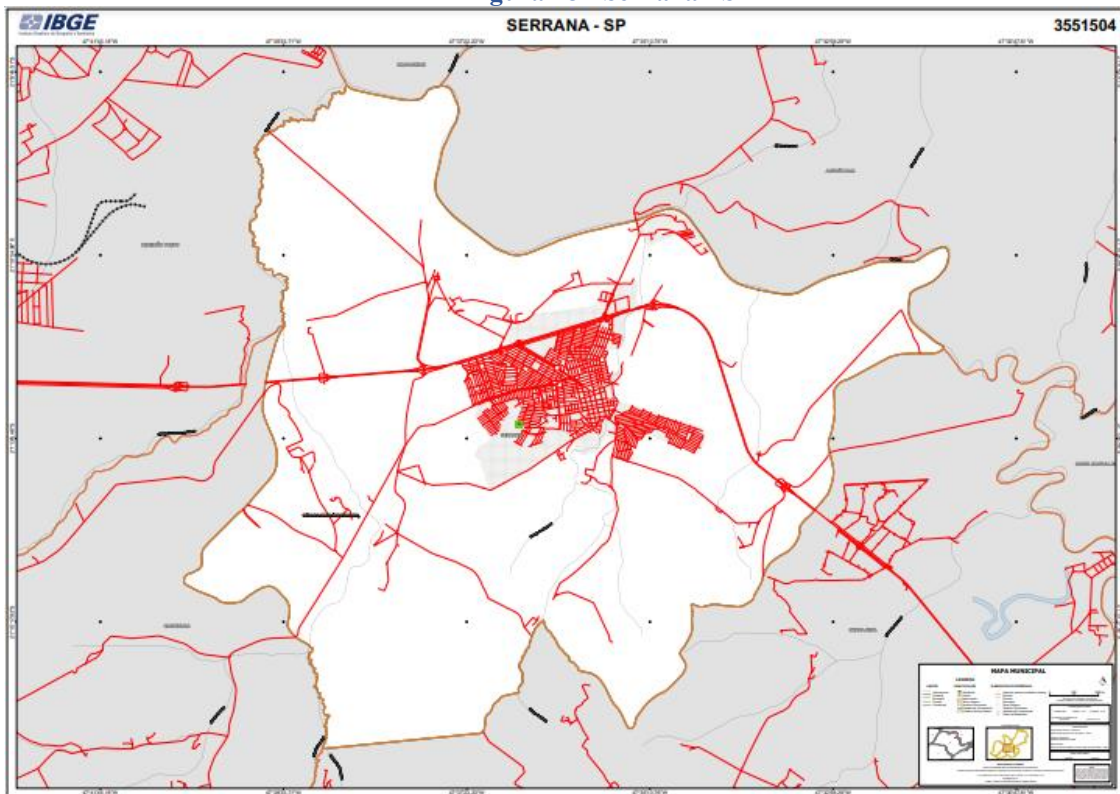


Figura 17 - Serra Azul - SP



Fonte: IBGE.

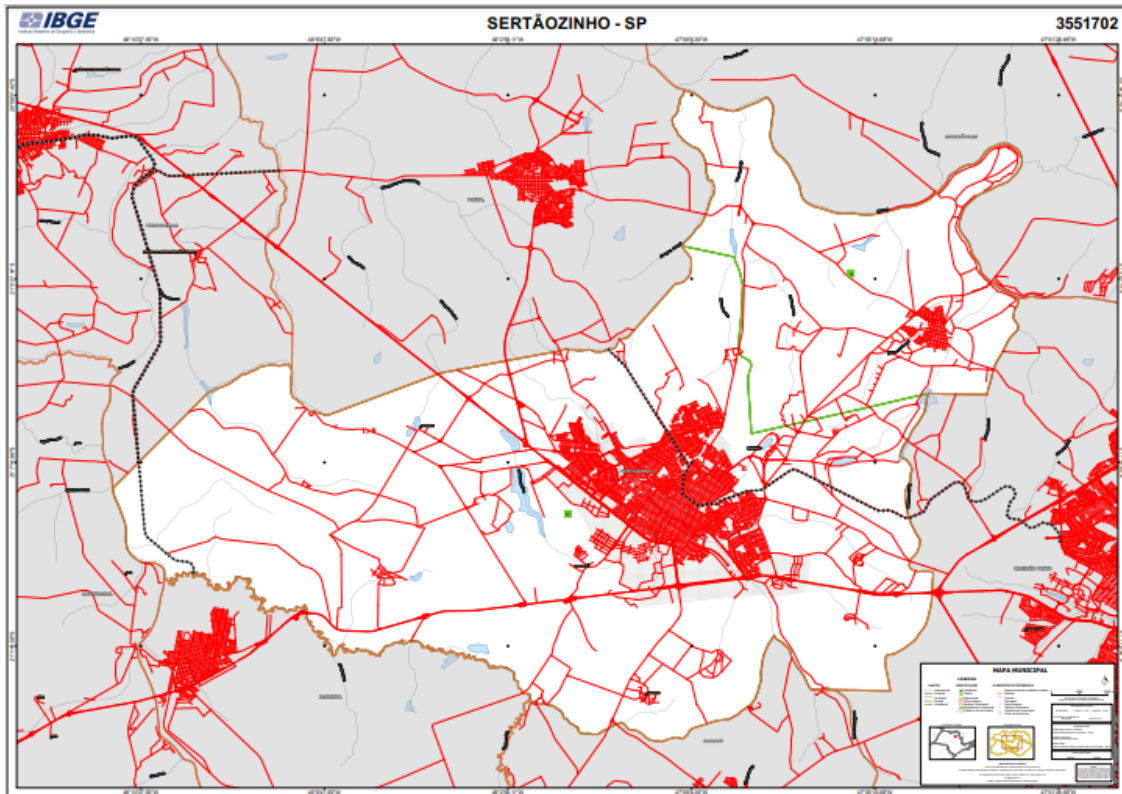
Figura 18 - Serrana - SP



IBGE.

Fonte:

Figura 19 - Sertãozinho – SP

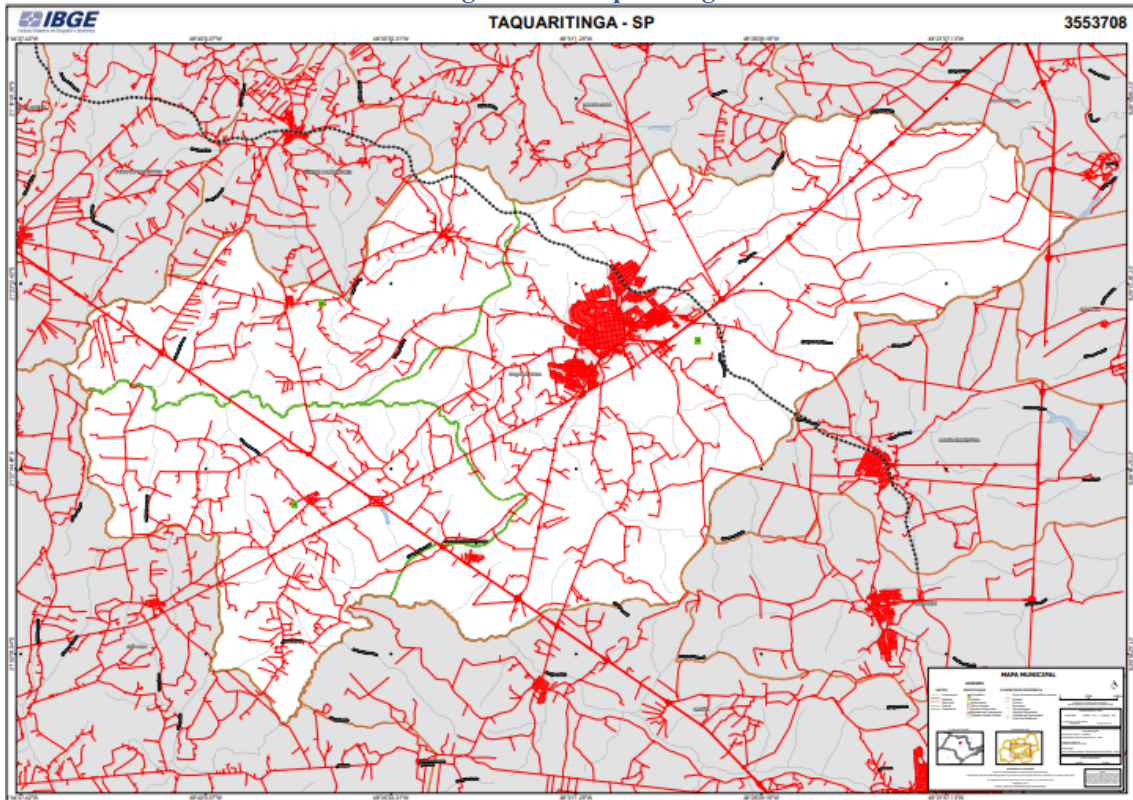


IBGE.

Fonte:

MOGIANA

Figura 20 - Taquaritinga - SP



Fonte:

IBGE.

MOGIANA